



INFO RESEAU



Missions Locales de Picardie

Septembre à Décembre 2009

Chiffres clés du réseau des Missions Locales 2009

Du 1^{er} janvier au 31 octobre 2009, ce sont **14 945 jeunes** qui ont franchi pour la première fois le seuil d'une des Missions Locales de la région, soit presque autant que sur la totalité de l'année 2008.

La projection sur les douze mois de 2009 permet d'estimer à environ **11%** l'augmentation du nombre de premiers accueils par rapport à l'an dernier.

La majorité de ces jeunes (**68%**) a un niveau scolaire inférieur ou équivalent à une seconde année de BEP/CAP (niveau V).

Plus de la moitié de ces jeunes n'est pas connue des services du Pôle Emploi lorsqu'ils sont pris en charge par une Mission Locale.

- * **45 343** jeunes ont été en contact avec leur Mission Locale durant cette période.
- * **135 479** entretiens individuels ont été menés.
- * **16 130** jeunes ont pu accéder à une solution en termes d'emploi, d'alternance ou de formation.
- * **13 885** bénéficient du dispositif CIVIS et **16%** ont accédé à un emploi durable.

Synthèses de l'activité du réseau des Missions Locales pour l'année 2008 et du 1^{er} semestre 2009



Les synthèses de l'activité du réseau des Missions Locales et PAIO de Picardie pour l'année 2008 et du 1^{er} semestre 2009 sont disponibles auprès de l'animation régionale. Ces documents ont été transmis dans les structures et auprès des financeurs et institutionnels.

Ils sont accompagnés d'une présentation du réseau national et régional.

N'hésitez pas à contacter l'animation régionale pour disposer d'exemplaires supplémentaires (dans la limite des stocks disponibles).

Programme régional de formation (PRF) des Missions Locales

L'animation régionale des Missions Locales de Picardie a déposé en 2009 la demande de financement du **Programme Régional de Formation pour 2010** auprès de la Commission Paritaire Nationale Emploi Formation (CPNEF) et du Comité Paritaire de Gestion (CPG) de l'UNML pour un montant s'élevant à **128 181 euros** (coûts pédagogiques et frais annexes compris).

Les actions suivantes composeront ce programme élaboré à partir des grilles de recensement des besoins en formation des structures, des fiches d'évaluation et des bilans d'actions (en présence de l'animation régionale) :

- * Etre référent sur un domaine spécifique (1.4) - 2 sessions
- * ADVP (1.5) - 1 session
- * DIVA (1.5) - 1 session
- * Accompagner l'élaboration d'un parcours d'insertion (1.5) - 2 sessions
- * Relation Entreprise : Module de base : Développer les relations durables avec les entreprises (3.4) - 2 sessions
- * Relation Entreprise : Module de perfectionnement : La logique compétences appliquée à l'insertion (3.4) - 2 sessions
- * Relation Entreprise : Module de perfectionnement : L'accompagnement dans l'emploi (3.4) - 2 sessions
- * Gagner en concision, rapidité, efficacité dans ses comptes rendus et bilans (4.4) - 1 session
- * Assurer une veille sur l'activité d'insertion (4.7) - 1 session
- * Formaliser et valoriser les besoins du public jeune (outiller l'activité d'insertion) (4.8) - 1 session
- * Animation de réunions d'information et ateliers à destination des jeunes (4.1) - 1 session
- * Prise de parole en public (4.1) - 1 session

Formations ne nécessitant pas de demandes financières :

- * Culture Commune - 1 session
- * Animer, organiser un espace d'accueil et d'information (en interne) - 1 session
- * Gestion et prévention de la violence - 1 session
- * Formation au mindmapping - 1 session



L'ARML Picardie devrait recevoir la réponse de la CPNEF et du CPG fin décembre 2009.

Le calendrier, les contenus et les fiches d'inscription ont été transmis aux directions des Missions Locales en novembre 2009.

L'instance consultative à la formation professionnelle s'est tenue le 13 novembre 2009 dans les locaux de l'ARML.

Sa composition : le président de l'ARML (Gilbert Cury), le vice-président de l'ARML (Albert Grandfond), la CFDT (Patrice Guyot), la CGT (Ludovic Mourault), le directeur du programme (Pascal Houllier), le groupe de travail formation (Pascal Leleu – Ahmed Kassim Issé et Wojciech Kondrat ont été excusés) et la chargée de projet (Pascale Clère).

Il s'agissait d'expliciter le montage du programme régional de formation et de présenter les actions inscrites pour l'année 2010.



Parrainage pour l'emploi en Picardie : l'appel à projets 2010 est lancé

L'appel à projets pour la campagne 2010 du parrainage pour favoriser l'accès à l'emploi et le maintien dans l'emploi des personnes en difficulté d'insertion est lancé.

Cet appel à projets s'adresse à tout acteur économique, social ou associatif ainsi qu'aux établissements scolaires. Il est téléchargeable via le site Internet de la DRTEFP : www.drtefp-picardie.travail.gouv.fr

La date limite de dépôt des projets est fixée au **vendredi 29 janvier 2010 à 12h 00**.
Ceux-ci devront être déposés ou envoyés **en cinq exemplaires** à :

Direction Régionale du Travail, de l'Emploi et de la Formation Professionnelle
Service Insertion, Développement de l'Emploi et de la Formation
40 rue de la Vallée - 80042 AMIENS CEDEX 1
à l'attention de Delphine LEMAIRE

Bilan du 1er janvier au 30 septembre 2009

Les **23 réseaux de parrainage pour l'emploi en Picardie labellisés en 2009** affichent du 1er janvier au 30 septembre 2009 le bilan suivant :

- * Plus de **613 filleuls accompagnés** par **plus de 580 parrains et marraines** (rappel de l'objectif annuel 2009 : 1181 parrainés), soit un **taux de réalisation de 53 %**.
- * **359 filleuls sont sortis** du dispositif
 - ◆ **36 % d'entre eux ont accédé à l'emploi** (y compris création d'activité et hors contrats aidés).

Forum du Lycéen à l'Etudiant 2010

Le 22ème Forum « du Lycéen à l'Etudiant » placé sous la présidence de Madame le Recteur de l'Académie d'Amiens aura lieu :

les jeudi 7 et vendredi 8 janvier 2010 de 9h30 à 17h00
le samedi 19 janvier 2010 de 10h00 à 17h00 au centre des expositions - MEGACITE à Amiens

La Mission Locale du Grand Amiénois y représentera le réseau.



Les forums « métiers au féminin »

Dans le cadre du projet « **qualification des femmes et mixité des emplois** », l'AFPA organisait le 20 octobre dernier, le forum « métiers au féminin » sur l'ensemble des centres de la Picardie.



Comme les années précédentes, **le réseau des Missions Locales s'est associé à cette manifestation**, l'objectif étant de sensibiliser le public féminin aux opportunités de qualification et d'emploi dans le bâtiment, la logistique, l'industrie, la restauration et l'informatique.

Au Centre AFPA d'Amiens, deux conseillères de la Mission Locale du Grand Amiénois ont accueilli et accompagné les jeunes filles sur les tables rondes et les visites d'atelier.

Certaines d'entre elles ont participé à des mini bancs d'essai. Ainsi, Laura, Sophie et Alexandra se sont appliquées à poser de l'enduit. Peut être intégreront-elles la prochaine CPF Accès à l'égalité professionnelle ?

Rencontre partenariale entre les CIO et les Missions Locales

Les signataires de l'accord-cadre portant sur le « dispositif d'accompagnement vers l'emploi et l'insertion professionnelle des élèves de l'académie d'Amiens » incitent les établissements scolaires publics et privés, les centres de formation d'apprentis, les centres d'information et d'orientation, les **missions locales** et les sites Pôle emploi à **signer des conventions partenariales locales** permettant de mettre en place des actions communes d'accompagnement vers la qualification et l'emploi des élèves sortant du système scolaire sans solution.

L'accord cadre précise que l'ARML appuiera techniquement le réseau des missions locales dans la méthodologie de mise en œuvre des conventions partenariales locales.

Une première rencontre entre l'ARML et le SAIO s'est tenue le 18 novembre 2009 afin de relancer la dynamique de collaboration.

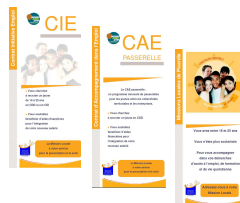
Dans cette optique, la mise en place d'une **seconde rencontre régionale** entre le réseau des Missions Locales de Picardie et les CIO est prévue **le 20 Janvier 2010 au lycée Charles de Gaulle à Compiègne**.

Pour mémoire : la première rencontre fut organisée le 22 mai 2007 à Saint-Quentin.

A suivre ...

Outils de communication à votre disposition

- * **Plaquettes CIE et CAE Passerelle.**
- * **Nouvelle plaquette à destination des jeunes.**



L'équipe de l'ARML Picardie vous souhaite de bonnes et heureuses fêtes de fin d'année

L'ARML sera fermée du 28 décembre au 31 décembre 2009 inclus

Association Régionale des Missions Locales et PAIO de Picardie

47, boulevard du Cange - 80 000 AMIENS - Tél. : 03 22 71 19 99 - Fax : 03 22 71 19 95 - courriel : arml.picardie@wanadoo.fr

